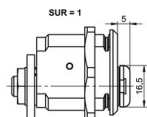
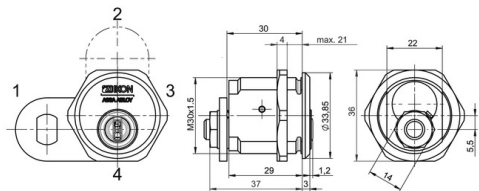
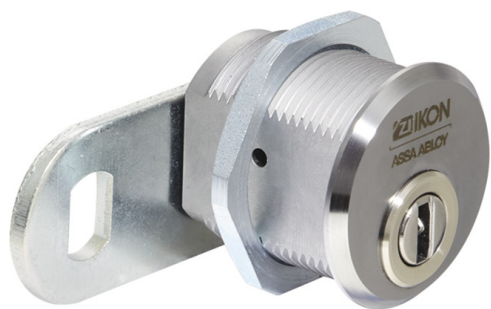


Schließhebelzylinder CLIQ® Go

N320,AUS=1,SERVICE=CLIQGo

Durchmesser 30 mm, seitlich abgeflacht auf 22 mm -ohne Schlüssel-

IKON
ASSA ABLOY



Produktbeschreibung

- Wahlweise drehgesicherte oder elektronische Ausführung (V=) lieferbar
- Zylindergehäuseteile Messing
- Standard Oberfläche matt verchromt (OF=MC)
- Maß in mm A, L, B: 38, 29, 21
- Befestigung mit Gehäusemutter M30 x 1,5 x 4
- Standard Schließhebel (SLHB=1645009)
- Schließweg und Schließhebelweg 90° links oder rechts
- Schlüsselabzug bei geschlossenem Schließhebel
- Wartungsfrei bis ca. 200.000 Zyklen
- Spritzwassergeschützt IP54
- Staub- und Regenschutzkappe erhältlich (SUR=1) IP55

Lieferumfang

- 1 Schließhebelzylinder
- 1 Gehäusemutter M30 x 1,5 x 4
- 1 Kernmutter M8 x 0,75 x 3

Bestellhinweis

- Bitte geben Sie bei Ihrer Bestellung die gewünschte Schließrichtung (SST=) mit an!

Bestellbare Varianten

| Artikelnummer | OF= | V= |
|-------------------------------|-----|----|
| N320,AUS=1,SERVI CE=CLIQGo | MC | D |
| | MC | E |